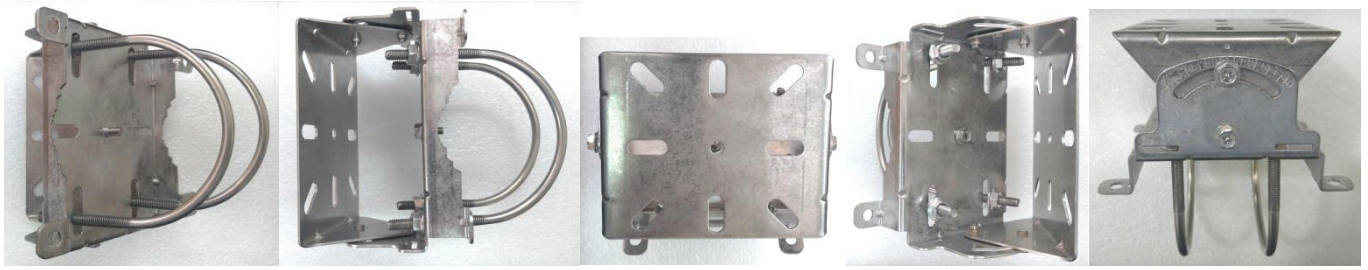


IOP-UHMK-VESA75-1

VESA 國際規格標準--萬用不銹鋼耐 17 級風壓固定架

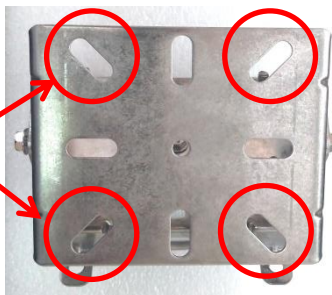


編號	項目內容	規格內容	功能說明	備註
1	VESA 國際規格標準固定架	75mm x 75mm 正方形固定點	■ 適用於 VESA-75 室內/室外各式設備固定	
2	一般室外無線設備固定架	60 x 60mm ~ 75 x 75mm 正方形固定點	■ 適用於一般室內/室外各式設備固定	
3	組件一固定於設備端	不鏽鋼 SUS2B-1.5T 114 x 93 x 49.89mm 厚度: 1.2mm	■ 搭配 M5 x 8 螺絲 x 5Pcs ■ 支援三角固定點固定方式	
4	組件一固定於立桿端	不鏽鋼 SUS2B-1.5T 118.3 x 125 x 67.37mm 厚度: 1.2mm	■ 搭配 M5 x 8 螺絲 x 4Pcs ■ 搭配 M5 x 12 螺絲 x 1Pcs ■ 支援螺絲固定點迫緊方式 ■ 支援+40° 天線角度調整功能 ■ 支援路燈桿固定方式(束帶) ■ 支援電線桿固定方式(束帶)	
5	組件一U型桿用螺絲	不鏽鋼 SUS2B-1.5T 97 x 94 x M6 mm 螺牙長度: 50mm	■ 搭配 M6 含墊片螺母 x 4Pcs ■ 支援 1~2.5 吋桿式固定方式	
6	組件一固定束帶	最大束帶固定 10 吋桿 束帶寬度: 15mm 最大 束帶厚度: 2mm 最大	■ 支援塑膠束帶 ■ 支援金屬束帶 ■ 支援特殊束帶	選配
7	組裝尺寸大小	L x W x H :125 x 125 x 77mm	■ 桿式固定 U 型螺絲組裝長度為 145mm	
8	承載風壓	可承載最高 17 級以上風壓 250Km/hr 以上/蒲福氏 17 級	■ 可承載設備面積 75cm x 75cm 的 17 級 500Kg/m2 風壓	
9	專有功能—旋轉調整角度	利用對稱正方形固定位置 搭配+40° 標示調整 可左右旋轉+40° 架設 可上下旋轉+40° 架設	■ 旋轉固定架固定的方向, 改變調整旋轉方向	
10	專有功能—支援三角固定點固定方式	透過 M5 x 8 含墊片十字螺絲 固定於設備端 5 個螺絲孔	■ 具備補強三角固定效果 ■ 具備防震動導致脫落效果	
11	專有功能—支援螺絲固定點迫緊方式	透過 M5 x 8 含墊片十字螺絲 固定於立桿端的中間 3mm 螺牙螺絲孔	■ 具備補強桿式固定效果 ■ 具備防震動導致脫落效果 ■ 支援 0.5~1 吋桿式固定方式	
12	專有功能—支援壁式螺絲孔防滑固定方式	88.3mm x 105mm 螺絲孔位置	■ 透過壁式螺絲孔, 搭配 U 型螺絲, 支援防滑桿式固定方式	

<<專用功能圖解說明>>

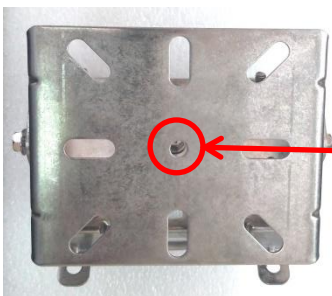
■ 支援旋轉調整角度

60x60mm ~ 75x75mm
對稱正方形固定位置



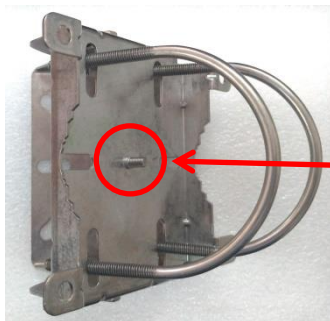
可左右旋轉+40° 架設
可上下旋轉+40° 架設

■ 支援三角固定點固定方式



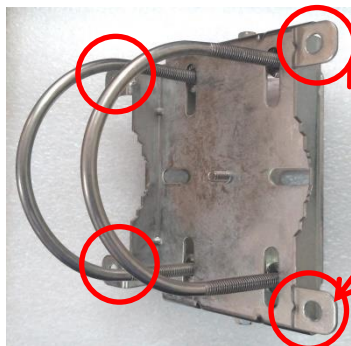
不銹鋼 M5 X 8mm
含墊片六角十字螺絲

■ 支援螺絲固定點迫緊方式



不銹鋼 M5 X 12mm
含墊片六角十字螺絲

■ 支援壁式螺絲孔防滑固定方式



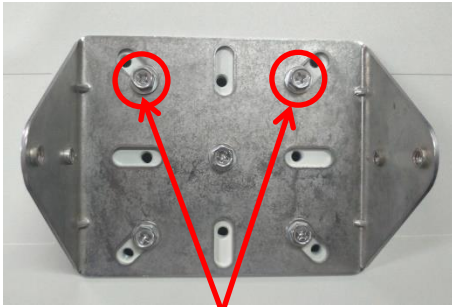
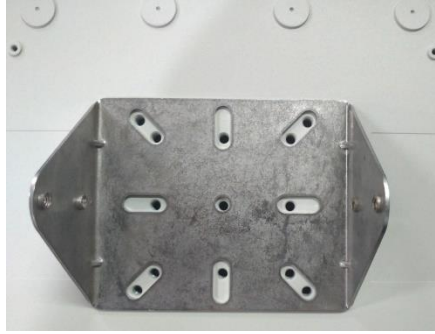
壁式 88.3 x 105mm 螺絲孔位置
搭配 U 型螺絲，支援防滑桿式固定方式

<<萬用不銹鋼固定架組件與配件產品清單>>

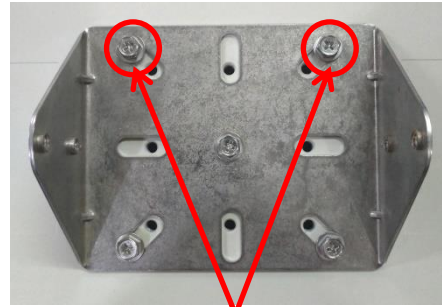
編號	組件 / 配件名稱	數量	備註
1	組件—固定於設備端	1	
2	組件—固定於立桿端	1	
3	組件—U 型桿用螺絲	2	
4	配件--不銹鋼 M6 含墊片六角螺母	4	U 型桿用螺絲固定用
5	配件--不銹鋼 M5 X 8mm 含墊片六角十字螺絲	9	
6	配件--不銹鋼 M5 X 12mm 含墊片六角十字螺絲	1	

<<組裝圖解說明>>

■ 固定於設備端



一般 60 x 60mm 固定方式



VESA-75 x 75mm 固定方式

■ 組裝固定架與固定於設備端



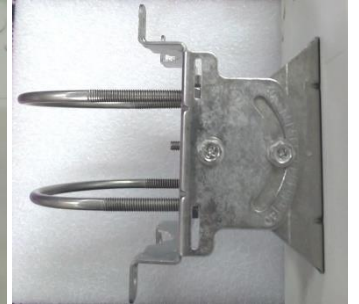
先將 U 型螺絲預先組起來



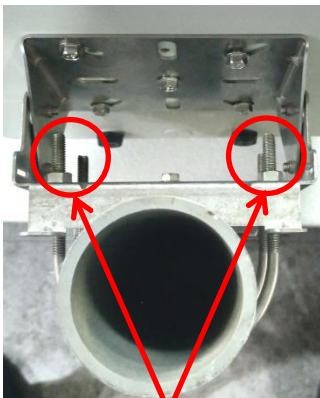
進行兩件組件組裝與固定



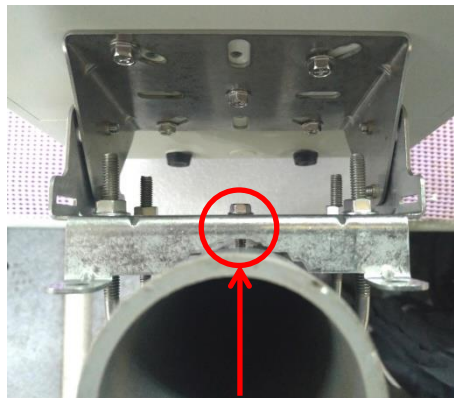
完成固定架組裝於設備端



■ 固定於立桿端



固定於立桿
U 型螺絲固定時，
請鎖平均長度固定



調整、迫緊、固定螺絲



固定迫緊於立桿
U 型螺絲固定時，
請鎖平行寬度固定